

**ROMÂNIA**  
**JUDEȚUL PRAHOVA**  
**CONSILIUL LOCAL AL MUNICIPIULUI PLOIEȘTI**

**HOTĂRÂREA Nr.....**

**privind aprobarea organigramei și statelor de funcții ale Administrației Serviciilor Sociale Comunitare Ploiești**

**Consiliul Local al Municipiului Ploiești:**

văzând Referatul de aprobare nr. \_\_\_\_\_ al primarului municipiului Ploiești - domnul Mihai Laurențiu Polițeanu și Raportul de Specialitate al Administrației Serviciilor Sociale Comunitare Ploiești, înregistrat sub nr. 6246/31.03.2026, prin care se propune aprobarea organigramei și statelor de funcții ale Administrației Serviciilor Sociale Comunitare Ploiești;

având în vedere Raportul de specialitate nr. \_\_\_\_\_ al Serviciului Resurse Umane, Organizare și Administrativ și Raportul de specialitate nr. \_\_\_\_\_ al Direcției Administrație Publică, Juridic – Contencios, Achiziții Publice, Contracte din cadrul aparatului de specialitate al primarului municipiului Ploiești;

ținând cont de avizul Comisiei de specialitate nr.1 – Comisia de buget finanțe, control, administrarea domeniului public și privat, studii, strategii și prognoze din data de \_\_\_\_\_ și avizul Comisiei de specialitate nr. 7 – Comisia juridică, ordine publică, petiții și reclamații din data de \_\_\_\_\_;

luând în considerare prevederile Contractului de Finanțare în cadrul Planului Național de Redresare și Reziliență, Componenta 13- Reforme Sociale, Investiția 2. Reabilitarea/renovarea și dezvoltarea infrastructurii sociale pentru persoanele cu dizabilități, Apel competitiv,, Dezvoltarea infrastructurii sociale pentru persoanele cu dizabilități- Sesiunea 2,, încheiat între Ministerul Muncii și Solidarității Sociale și Administrația Serviciilor Sociale Comunitare Ploiești, înregistrat sub nr. 57/08.01.2024, respectiv nr. 344/08.01.2024, contract având ca obiect acordarea finanțării de către Autoritatea finanțatoare Beneficiarului, prin bugetul alocat în cadrul Planului Național de Redresare și Reziliență (PNNR), pentru punerea în aplicare a proiectului „Înființarea Centrului de zi pentru persoane adulte cu dizabilități,,

ținând cont de prevederile art. 10 din Anexa II din Legea nr.153/2017 privind salarizarea personalului plătit din fonduri publice, cu modificările și completările ulterioare, referitoare la promovarea în grade și trepte profesionale pentru familia ocupațională de funcții bugetare ”Sănătate și asistență socială”;

având în vedere prevederile art. 4 alin. (3) și (4) din Ordinul Ministerului Sănătății nr.1.503/2025 pentru aprobarea Metodologiei privind asigurarea asistenței medicale a antepreșcolarilor, preșcolarilor, elevilor din unitățile de învățământ preuniversitar și studenților din instituțiile de învățământ superior pentru menținerea stării de sănătate a colectivităților și pentru promovarea unui stil de viață sănătos

în temeiul art.129 alin.(2) lit a), alin.(3) lit. c), art.196 alin.(1) lit.a) și art. 518 din Ordonanța de Urgență a Guvernului nr.57/2019 privind Codul administrativ, cu modificările și completările ulterioare

## **H O T Ă R Ă Ș T E:**

**Art.1** Aprobă organigrama și statele de funcții ale Administrației Serviciilor Sociale Comunitare Ploiești, conform Anexelor nr. 1-4, ce fac parte integrantă din prezenta hotărâre, începând cu data de 01.04.2026.

**Art.2** Începând cu aceeași dată, prevederile Hotărârii Consiliului Local al Municipiului Ploiești nr. 253/30.05.2025, modificată prin Hotărârile Consiliului Local al Municipiului Ploiești nr. 293/30.06.2025, nr. 356/28.07.2025, nr. 517/30.09.2025, nr. 594/30.10.2025 își încetează aplicabilitatea.

**Art.3** Administrația Serviciilor Sociale Comunitare Ploiești va duce la îndeplinire prevederile prezentei hotărâri.

**Art.4** Direcția Administrație Publică, Juridic-Contencios, Achiziții Publice, Contracte va aduce la cunostința celor interesați prevederile prezentei hotărâri.

**Data în Ploiești, astăzi.....**

**PREȘEDINTE DE ȘEDINȚĂ,**

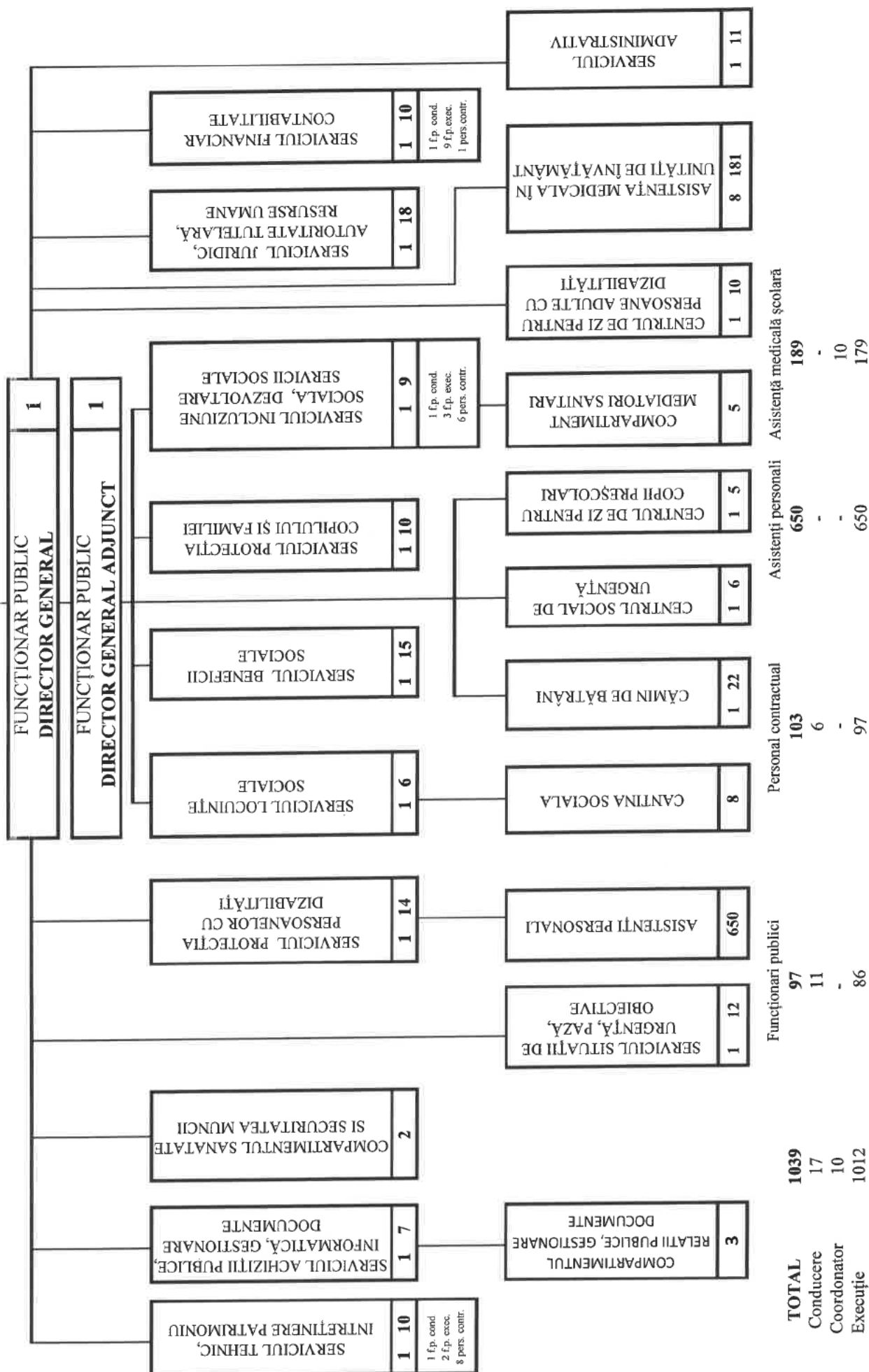
Contrasemnează  
**SECRETAR GENERAL,**  
**Laurențiu DIȚU**

# CONSILIUL LOCAL AL MUNICIPIULUI PLOIEȘTI

Anexa 1 la HCL

nr. .... / .....

## ADMINISTRAȚIA SERVICIILOR SOCIALE COMUNITARE



ADMINISTRATIA SERVICIILOR SOCIALE COMUNITARE PLOIESTI

STAT DE PERSONAL -

Nr. crt.	STRUCTURA	FUNCTIE DE DEMNITATE PUBLICĂ	Funcție publică		Clasa	Gradul profesional	Nivelul studiilor	Funcția contractuală		Grad/Treapta profesională	Nivelul studiilor
			de conducere **	de execuție				de conducere	de execuție		
CONDUCERE											
1			director general			II	S				
2			director general adj.			II	S				
SERVICIUL ACHIZIȚIIL PUBLICE, INFORMATICĂ											
3			sef serviciu		I	II	S				
4				consilier achizitiei publice	I	superior	S				
5				consilier achizitiei publice	I	superior	S				
6				consilier achizitiei publice	I	superior	S				
7				consilier achizitiei publice	I	superior	S				
8				consilier achizitiei publice	I	asistent	S				
9				consilier	I	superior	S				
10				consilier	I	superior	S				
COMPARTIMENT RELATII PUBLICE, GESTIONARE DOCUMENTE											
11									inspector de specialitate	IA	S



Nr. crt.	STRUCTURA	FUNCTIE DE DEMNITATE PUBLICA	Funcție publică		Clasa	Gradul profesional	Nivelul studiilor	Funcția contractuală		Grad/Treapta profesională	Nivelul studiilor
			de conducere **	de execuție				de conducere	de execuție		
12									inspector de specialitate	IA	S
13									referent	IA	M

#### SERVICIUL LOCUINȚE SOCIALE

14			sef serviciu		I	II	S				
15			consilier		I	superior	S				
16			consilier		I	superior	S				
17			consilier		I	superior	S				
18			consilier		I	superior	S				
19			consilier		I	principal	S				
20			referent		III	superior	M				

#### CANTINA SOCIALĂ

21									inspector de specialitate	IA	S
22									inspector de specialitate	IA	S
23									magaziner		M/G
24									bucatar		M/G
25									bucatar		M/G
26									bucatar		M/G
27									bucatar		M/G
28									muncitor necalificat	I	M/G

#### SERVICIUL BENEFICIIL SOCIALE

29			sef serviciu		I	II	S				
30				consilier	I	superior	S				
31				consilier	I	superior	S				
32				consilier	I	superior	S				
33				consilier	I	superior	S				
34				consilier	I	superior	S				

Nr. crt.	STRUCTURA	FUNCTIE DE DEMNITATE PUBLICA	Funcție publică		Clasa	Gradul profesional	Nivelul studiilor	Funcția contractuală		Grad/Treapta profesională	Nivelul studiilor
			de conducere **	de execuție				de conducere	de execuție		
35				consilier	I	superior	S				
36				consilier	I	superior	S				
37				consilier	I	superior	S				
38				consilier	I	superior	S				
39				consilier	I	superior	S				
40				consilier	I	superior	S				
41				consilier	I	superior	S				
42				consilier	I	superior	S				
43				consilier	I	superior	S				
44				consilier	I	superior	S				

#### COMPARTIMENTUL SANATATE SI SECURITATEA MUNCII

45				consilier	I	superior	S				
46				consilier	I	superior	S				

#### SERVICIUL JURIDIC, AUTORITATE TUTELARĂ, RESURSE UMANE

47			sef serviciu		I	II	S				
48				consilier juridic	I	superior	S				
49				consilier	I	superior	S				
50				consilier	I	superior	S				
51				consilier	I	superior	S				
52				consilier	I	superior	S				
53				consilier	I	superior	S				
54				consilier	I	superior	S				
55				consilier	I	superior	S				
56				consilier	I	superior	S				
57				consilier	I	superior	S				
58				consilier	I	superior	S				

Nr. ord.	STRUCTURA	FUNCTIE DE DEMNITATE PUBLICA	Funcție publică		Clasa	Gradul profesional	Nivelul studiilor	Funcția contractuală		Grad/Treapta profesională	Nivelul studiilor
			de conducere **	de execuție				de conducere	de execuție		
59				consilier	I	superior	S				
60				consilier	I	superior	S				
61				consilier	I	superior	S				
62				consilier	I	superior	S				
63				consilier	I	superior	S				
64				consilier	I	superior	S				
65				consilier	I	principal	S				

#### SERVICIUL PROTECȚIA PERSOANELOR CU DIZABILITĂȚI

66			sef serviciu		I	II	S				
67			consilier		I	superior	S				
68			consilier		I	superior	S				
69			consilier		I	superior	S				
70			consilier		I	superior	S				
71			consilier		I	superior	S				
72			consilier		I	superior	S				
73			consilier		I	superior	S				
74			consilier		I	superior	S				
75			consilier		I	superior	S				
76			consilier		I	superior	S				
77			consilier		I	superior	S				
78			consilier		I	superior	S				
79			consilier		I	superior	S				
80			consilier		I	principal	S				

#### SERVICIUL FINANCIAR CONTABILITATE

81			sef serviciu		I	II	S				
82			consilier		I	superior	S				

Nr. crt.	STRUCTURA	FUNCTIE DE DEMNITATE PUBLICA	Funcție publică		Clasa	Gradul profesional	Nivelul studiilor	Funcția contractuală		Grad/Treapta profesională	Nivelul studiilor
			de conducere **	de execuție				de conducere	de execuție		
83				consilier	I	superior	S				
84				consilier	I	superior	S				
85				consilier	I	superior	S				
86				consilier	I	superior	S				
87				consilier	I	superior	S				
88				consilier	I	principal	S				
89				consilier	I	superior	S				
90				consilier	I	superior	S				
91								inspector casier		IA	S

#### SERVICIUL INCLUZIUNE SOCIALĂ, DEZVOLTARE SERVICII SOCIALE

92			sef serviciu		I	II	S				
93			consilier		I	superior	S				
94			consilier		I	superior	S				
95			consilier		I	superior	S				
96								inspector de specialitate		IA	S
97								inspector de specialitate		IA	S
98								inspector de specialitate		IA	S
99								inspector de specialitate		IA	S
100								inspector de specialitate		IA	S
101								inspector de specialitate		IA	S

#### COMPARTIMENT MEDIATORI SANITARI

102								mediator sanitar		principal	M
103								mediator sanitar		principal	M
104								mediator sanitar		principal	M

Nr. crt.	STRUCTURA	FUNCTIE DE DEMNITATE PUBLICA	Funcție publică		Clasa	Gradul profesional	Nivelul studiilor	Funcția contractuală		Grad/Treapta profesională	Nivelul studiilor
			de conducere **	de execuție				de conducere	de execuție		
105									mediator sanitar	principal	M
106									mediator sanitar	principal	M

#### SERVICIUL PROTECȚIA COPILULUI ȘI FAMILIEI

107			sef serviciu		I	II	S				
108			consilier		I	superior	S				
109			consilier		I	superior	S				
110			consilier		I	superior	S				
111			consilier		I	superior	S				
112			consilier		I	superior	S				
113			consilier		I	superior	S				
114			consilier		I	superior	S				
115			consilier		I	superior	S				
116			consilier		I	superior	S				
117			consilier		I	superior	S				

#### SERVICIUL TEHNIC, ÎNTREȚINERE PATRIMONIUL

118			sef serviciu		I	II	S				
119			consilier		I	superior	S				
120			consilier		I	superior	S				
121									munc.calif. tinichigiu	I	M/G
122									munc.calif. fochist	I	M/G
123									munc.calif. instalator	I	M/G
124									munc. calif. instalator	I	M/G
125									munc.calif. electrician	I	M/G
126									munc.calif. lacatus mecanic	I	M/G
127									munc.calif. lacatus mecanic	I	M/G
128									munc.calif.electrician	I	M/G

Nr. crt.	STRUCTURA	FUNCTIE DE DEMNITATE PUBLICA	Funcție publică		Clasa	Gradul profesional	Nivelul studiilor	Funcția contractuală		Grad/Treapta profesională	Nivelul studiilor
			de conducere **	de execuție				de conducere	de execuție		

#### SERVICIUL ADMINISTRATIV

129								sef serviciu		II	S
130								inspector de specialitate		IA	S
131								inspector de specialitate		IA	S
132								inspector de specialitate		IA	S
133								referent		IA	M
134								sofer		I	M/G
135								sofer		I	M/G
136								sofer		I	M/G
137								magaziner		I	M/G
138								muncitor necalificat		I	M/G
139								muncitor necalificat		I	M/G
140								muncitor necalificat		I	M/G

#### CENTRUL DE ZI COPII

141								sef centru		II	S
142								psiholog		princip.	S
143								psiholog		princip.	S
144								educator		princip.	S
145								educator		princip.	S
146								muncitor necalificat		I	M/G

#### CENTRUL SOCIAL DE URGENȚĂ

147								sef centru		II	S
148								asistent social		principal	S

Nr. crt.	STRUCTURA	FUNCTIE DE DEMNITATE PUBLICA	Funcție publică		Clasa	Gradul profesional	Nivelul studiilor	Funcția contractuală		Grad/Treaptă profesională	Nivelul studiilor
			de conducere **	de execuție				de conducere	de execuție		
149									muncitor necalificat	I	M/G
150									muncitor necalificat	I	M/G
151									muncitor necalificat	I	M/G
152									muncitor necalificat	I	M/G
153									muncitor necalificat	I	M/G

#### CĂMINUL DE BĂTRÂNI

154								sef centru		II	S
155								asistent social		principal	S
156								asistent social		principal	S
157								magaziner			M/G
158								asistent medical		principal	PL
159								asistent medical		principal	PL
160								asistent medical		principal	PL
161								asistent medical		principal	PL
162								asistent medical		principal	PL
163								infiriera			M
164								infiriera			M
165								infiriera			M
166								infiriera			M
167								infiriera			M
168								infiriera			M
169								infiriera			M
170								infiriera			M
171								infiriera			M

Nr. crt.	STRUCTURA	FUNCTIE DE DEMNITATE PUBLICA	Funcție publică		Clasa	Gradul profesional	Nivelul studiilor	Funcția contractuală		Grad/Treaptă profesională	Nivelul studiilor
			de conducere **	de execuție				de conducere	de execuție		
172								bucatar			M/G
173								bucatar			M/G
174								bucatar			M/G
175								bucatar			M/G
176								muncitor necalificat		I	M/G

#### SERVICIUL SITUATII DE URGENȚĂ, PAZĂ OBIECTIVE

177								sef serviciu		II	S
178								pompier			M/G
179								pompier			M/G
180								pompier			M/G
181								pompier			M/G
182								pompier			M/G
183								pompier			M/G
184								paznic			M/G
185								paznic			M/G
186								paznic			M/G
187								paznic			M/G
188								paznic			M/G
189								paznic			M/G

#### CENTRUL DE ZI PENTRU PERSOANE ADULTE CU DIZABILITATI

190								sef centru		II	S
191								asistent social		principal	S
192								psiholog		principal	S
193								kinetoterapeut		principal	S
194								kinetoterapeut		principal	S
195								terapeut ocupational		principal	S



Nr. crt.	STRUCTURA	FUNCTIE DE DEMINITA TE PUBLICĂ	Funcție publică		Clasa	Gradul profesional	Nivelul studii	Funcția contractuală		Grad/Treapta profesională	Nivelul studii
			de conducere **	de execuție				de conducere	de execuție		
196									asistent medical	principal	PL
197									asistent medical	principal	PL
198									infirmiera		M
199									infirmiera		M
200									muncitor necalificat		M/G
<b>NR. TOTAL FUNCȚII PUBLICE</b>				<b>97</b>							
NR. TOTAL FUNCȚII PUBLICE DE CONDUCERE				11							
NR. TOTAL FUNCȚII PUBLICE DE EXECUTIE				86							
<b>NR. TOTAL FUNCȚII CONTRACTUALE</b>				<b>942</b>							
NR. TOTAL FUNCȚII CONTRACTUALE DE CONDUCERE				6							
NR. TOTAL COORDONATORI CABINETE MEDICALE				10							
NR. TOTAL FUNCȚII CONTRACTUALE DE EXECUTIE				97							
NR. TOTAL CABINETE MEDICALE SCOLARE				179							
NR. TOTAL ASISTENȚI PERSONALI				650							
<b>NR. TOTAL FUNCȚII ÎN INSTITUȚIE</b>				<b>1039</b>							

## STAT DE FUNCȚII

anexa nr.3

la HCL nr. \_\_\_\_\_

### ASISTENȚA MEDICALĂ ÎN UNITĂȚI DE ÎNVĂȚĂMÂNT

nr.crt	functia		nivel studii	grad
1	medic coordonator	personal contractual	S	
2	medic coordonator	personal contractual	S	
3	medic coordonator	personal contractual	S	
4	medic coordonator	personal contractual	S	
5	medic coordonator	personal contractual	S	
6	asist. medical coordonator	personal contractual	S/SSD/PL	principal
7	asist. medical coordonator	personal contractual	S/SSD/PL	principal
8	asist. medical coordonator	personal contractual	S/SSD/PL	principal
9	asist. medical coordonator	personal contractual	S/SSD/PL	principal
10	asist. medical coordonator	personal contractual	S/SSD/PL	principal
11	medic primar	personal contractual	S	primar
12	medic primar	personal contractual	S	primar
13	medic primar	personal contractual	S	primar
14	medic specialist	personal contractual	S	specialist
15	medic specialist	personal contractual	S	specialist
16	medic specialist	personal contractual	S	specialist
17	medic specialist	personal contractual	S	specialist
18	medic specialist	personal contractual	S	specialist
19	medic specialist	personal contractual	S	specialist
20	medic specialist	personal contractual	S	specialist
21	medic specialist	personal contractual	S	specialist
22	medic specialist	personal contractual	S	specialist
23	medic	personal contractual	S	
24	medic	personal contractual	S	
25	medic	personal contractual	S	
26	medic	personal contractual	S	
27	medic	personal contractual	S	
28	medic dentist primar	personal contractual	S	primar
29	medic dentist primar	personal contractual	S	primar
30	medic dentist primar	personal contractual	S	primar
31	medic dentist primar	personal contractual	S	primar
32	medic dentist primar	personal contractual	S	primar
33	medic dentist specialist	personal contractual	S	specialist
34	medic dentist specialist	personal contractual	S	specialist
35	medic dentist	personal contractual	S	
36	medic dentist	personal contractual	S	
37	medic dentist	personal contractual	S	
38	medic dentist	personal contractual	S	
39	medic dentist	personal contractual	S	

[illegible]

[illegible]

[illegible]

169	asistent medical	personal contractual	PL	
170	asistent medical	personal contractual	PL	
171	asistent medical	personal contractual	PL	
172	asistent medical	personal contractual	PL	principal
173	asistent medical	personal contractual	PL	principal
174	asistent medical	personal contractual	PL	
175	asistent medical	personal contractual	PL	
176	asistent medical	personal contractual	PL	
177	asistent medical	personal contractual	PL	
178	asistent medical	personal contractual	PL	
179	asistent medical 1/2 norma	personal contractual	PL	principal
180	asistent medical 1/2 norma	personal contractual	PL	principal
181	asistent medical 1/2 norma	personal contractual	PL	principal
182	asistent medical 1/2 norma	personal contractual	PL	principal
183	asistent medical 1/2 norma	personal contractual	PL	
184	asistent medical 1/2 norma	personal contractual	PL	
185	asistent medical 1/2 norma	personal contractual	PL	
186	asistent medical 1/2 norma	personal contractual	PL	
187	asistent medical 1/2 norma	personal contractual	PL	
188	asistent medical 1/2 norma	personal contractual	PL	
189	asistent medical	personal contractual	PL	principal

# STAT DE FUNCTII

anexa nr.4 la HCL nr.....

## ASISTENTI PERSONALI

nr.crt	denumirea functiei	functia	nivel studii
1	asistent personal	personal contractual	M, G
2	asistent personal	personal contractual	M, G
3	asistent personal	personal contractual	M, G
4	asistent personal	personal contractual	M, G
5	asistent personal	personal contractual	M, G
6	asistent personal	personal contractual	M, G
7	asistent personal	personal contractual	M, G
8	asistent personal	personal contractual	M, G
9	asistent personal	personal contractual	M, G
10	asistent personal	personal contractual	M, G
11	asistent personal	personal contractual	M, G
12	asistent personal	personal contractual	M, G
13	asistent personal	personal contractual	M, G
14	asistent personal	personal contractual	M, G
15	asistent personal	personal contractual	M, G
16	asistent personal	personal contractual	M, G
17	asistent personal	personal contractual	M, G
18	asistent personal	personal contractual	M, G
19	asistent personal	personal contractual	M, G
20	asistent personal	personal contractual	M, G
21	asistent personal	personal contractual	M, G
22	asistent personal	personal contractual	M, G
23	asistent personal	personal contractual	M, G
24	asistent personal	personal contractual	M, G
25	asistent personal	personal contractual	M, G
26	asistent personal	personal contractual	M, G
27	asistent personal	personal contractual	M, G
28	asistent personal	personal contractual	M, G
29	asistent personal	personal contractual	M, G
30	asistent personal	personal contractual	M, G
31	asistent personal	personal contractual	M, G
32	asistent personal	personal contractual	M, G
33	asistent personal	personal contractual	M, G
34	asistent personal	personal contractual	M, G
35	asistent personal	personal contractual	M, G
36	asistent personal	personal contractual	M, G
37	asistent personal	personal contractual	M, G
38	asistent personal	personal contractual	M, G
39	asistent personal	personal contractual	M, G
40	asistent personal	personal contractual	M, G
41	asistent personal	personal contractual	M, G
42	asistent personal	personal contractual	M, G
43	asistent personal	personal contractual	M, G
44	asistent personal	personal contractual	M, G
45	asistent personal	personal contractual	M, G
46	asistent personal	personal contractual	M, G
47	asistent personal	personal contractual	M, G
48	asistent personal	personal contractual	M, G

[illegible]



[illegible]

[illegible]

[illegible]

[illegible]

[illegible]

[illegible]

[illegible]



[illegible]



[illegible]

[illegible]

632	asistent personal	personal contractual	M, G
633	asistent personal	personal contractual	M, G
634	asistent personal	personal contractual	M, G
635	asistent personal	personal contractual	M, G
636	asistent personal	personal contractual	M, G
637	asistent personal	personal contractual	M, G
638	asistent personal	personal contractual	M, G
639	asistent personal	personal contractual	M, G
640	asistent personal	personal contractual	M, G
641	asistent personal	personal contractual	M, G
642	asistent personal	personal contractual	M, G
643	asistent personal	personal contractual	M, G
644	asistent personal	personal contractual	M, G
645	asistent personal	personal contractual	M, G
646	asistent personal	personal contractual	M, G
647	asistent personal	personal contractual	M, G
648	asistent personal	personal contractual	M, G
649	asistent personal	personal contractual	M, G
650	asistent personal	personal contractual	M, G

ROMÂNIA  
JUDEȚUL PRAHOVA  
MUNICIPIUL PLOIEȘTI

NR - 118/31.03.2026

### REFERAT DE APROBARE

#### **la proiectul de hotărâre privind aprobarea organigramei și statelor de funcții ale Administrației Serviciilor Sociale Comunitare Ploiești**

Administrația Serviciilor Sociale Comunitare Ploiești funcționează ca serviciu public de asistență socială, cu personalitate juridică, aflat în subordinea Consiliului Local al Municipiului Ploiești, având atribuții în organizarea și furnizarea, la nivel local, a beneficiilor și serviciilor de asistență socială destinate persoanelor aflate în situații de vulnerabilitate.

În contextul implementării proiectului „Înființarea Centrului de zi pentru persoane adulte cu dizabilități”, finanțat prin Planul Național de Redresare și Reziliență (PNRR) – Componenta 13 *Reforme Sociale*, Investiția 2 *Reabilitarea/renovarea și dezvoltarea infrastructurii sociale pentru persoanele cu dizabilități*, în baza contractului de finanțare încheiat între Ministerul Muncii și Solidarității Sociale și Administrația Serviciilor Sociale Comunitare Ploiești, se impune adaptarea structurii organizatorice a instituției.

Pentru asigurarea funcționării serviciului social nou creat, este necesară modificarea organigramei și a statului de funcții prin suplimentarea cu 11 posturi, dintre care 10 posturi de execuție și un post de conducere – șef centru, aferente structurii nou înființate – Centrul de zi pentru persoane adulte cu dizabilități, care va funcționa sub coordonarea directă a directorului general.

Structura de personal a centrului va cuprinde: șef centru, asistent social principal, psiholog principal clinician, doi fiziokinetoterapeuți principali, doi asistenți medicali fiziokinetoterapie principali, un terapeut ocupațional principal, doi infirmieri și un muncitor necalificat. Cheltuielile de personal aferente sunt estimate la 979.800 lei anual, iar ocuparea posturilor se va realiza după aprobarea bugetului instituției.

De asemenea, aplicarea prevederilor Ordinului Ministerului Sănătății nr. 1503/2025 impune, de asemenea, desemnarea unui medic coordonator și a unui asistent medical coordonator pentru creșe. În acest sens, funcția de medic existentă se va transforma în medic coordonator, iar un post de asistent medical generalist principal va fi transformat în asistent medical coordonator, fără modificarea numărului total de posturi aprobate.

În ceea ce privește personalul medico-sanitar din cadrul cabinetelor medicale școlare și al creșelor, promovarea în grade profesionale se realizează prin transformarea posturilor ocupate, în conformitate cu art.10 din Anexa nr. II la Legea nr. 153/2017. Ca urmare a promovării examenului de grad principal, organizat la nivel național în baza Ordinului Ministrului Sănătății nr. 1137/2018, de către cinci asistente medicale generaliste, se impune transformarea a cinci posturi de asistent medical generalist în asistent medical generalist grad principal.

*Având în vedere aceste considerente, propun în regim de urgență spre aprobare proiectul de hotărâre anexat.*

**PRIMAR**

**MIHAI LAURENȚIU POLIȚEANU**

